
VOYAGE PAPERJAM

Japon, immersion artistique & Art Fair Tokyo

Japan, artistic immersion & Art Fair Tokyo



Kyoto · Setouchi (Takamatsu, Naoshima, Teshima) · Kanazawa · Hakone · Tokyo

Du 2 au 15 mars 2027

March 2 to 15, 2027

dès / from 12 980 € / pers. · Early bird & membres Paperjam Club

standard : 13 630 €

Japon, immersion artistique & Art Fair Tokyo

Japan, artistic immersion & Art Fair Tokyo

Ce voyage a été conçu pour des voyageurs qui ne se contentent pas de regarder, ils veulent comprendre, ressentir, toucher l'essence même de l'art japonais. Un fil rouge unique, de Kyoto à Tokyo : architecture, céramique, jardins, art contemporain et artisanat d'excellence, tissés en une seule et même histoire. Kyoto vécu de l'intérieur, avec ses accès privés et ses soirées d'exception. L'archipel de Setouchi et ses îles-musées parmi les plus fascinantes du monde. Kanazawa, secret le mieux gardé du Japon. Une nuit de rêve en ryokan face au Mont Fuji. Et Tokyo à son moment le plus intense — à l'heure d'Art Fair Tokyo.

Designed for travellers who want to understand, feel and touch the very essence of Japanese art. One thread from Kyoto to Tokyo: architecture, ceramics, gardens, contemporary art and exceptional craftsmanship. Kyoto from the inside, Setouchi's island-museums, Kanazawa's hidden treasures, a ryokan night facing Fuji — and Tokyo at its most intense, during Art Fair Tokyo.

Les points forts

- Kyoto exclusif : soirée privée Geiko & Maiko à Gion, Tōdai-ji en accès privé, jardins et ateliers secrets rarement ouverts au public
- Setouchi, le musée à ciel ouvert le plus fascinant du monde : Naoshima (Tadao Ando, James Turrell), Teshima (Ryue Nishizawa), au bout du monde
- Kanazawa, secret le mieux gardé du Japon : Kenroku-en, 21st Century Museum (SANAA), Villa Seisonkaku en usage exclusif, réception privée au Kaga Honda
- Hakone : une nuit au Ryokan Gora Karaku, onsen privés, dîner kaiseki — l'expérience japonaise la plus intime, face au mont Fuji
- Tokyo & Art Fair Tokyo : Opening Day, croisière privée, musées en accès exclusif, Tokyo comme une révélation
- Guides spécialisés, rencontres exclusives, Accompagnateur Paperjam / Continents Insolites

Highlights

- Exclusive Kyoto: private Geiko & Maiko evening, Tōdai-ji at dawn, secret gardens and workshops rarely open to the public*
- Setouchi's island-museums: Naoshima (Tadao Ando, James Turrell), Teshima (Ryue Nishizawa), among the world's most intense art experiences*
- Kanazawa, Japan's best-kept secret: Kenroku-en, 21st Century Museum (SANAA), exclusive use of Villa Seisonkaku*
- Hakone: a night at Ryokan Gora Karaku, private onsen, kaiseki dinner — the most intimate Japanese experience, facing Mount Fuji*
- Tokyo & Art Fair Tokyo: Opening Day, private river cruise, exclusive museum access*
- Specialist guides, exclusives encounters, Paperjam / Continents Insolites trip companion*





Torii du lac Ashi · Hakone

Votre programme / Your itinerary

14 jours · 11 nuits / 14 days · 11 nights · Luxembourg - Osaka (KIX) / Tokyo (HND) - Luxembourg · Turkish Airlines

<p>01-02</p> <p>Mar.-Mer. 2-3 mars Tue.-Wed. 2-3 Mar.</p> <p>J1 : Vol Luxembourg → Osaka via Istanbul (18h00/23h25 // 02h00/18h55+1) · Nuit à bord J2 : Arrivée Osaka · Transfert → Kyoto · Ace Hotel 4★ · Découverte libre : machiya, lanternes, izakaya</p> <p>D1: Flight Luxembourg → Osaka via Istanbul · Night on board D2: Arrival Osaka · Transfer → Kyoto · Ace Hotel 4★ · Free evening: machiya, lanterns, izakaya</p>	<p>03-04</p> <p>Jeu.-Ven. 4-5 mars Thu.-Fri. 4-5 Mar.</p> <p>J3 : Arashiyama · Forêt de bambous · Rickshaw · Fukuda Art Museum · Koetsu Art Village · Kinkaku-ji · Ryoan-ji · Soirée privée Geiko & Maiko à Gion J4 : Sanjusangen-do · Miho Museum (I.M. Pei) · Nara : Tōdai-ji (privé) · Kasuga Taisha (accès hors heures)</p> <p>D3: Arashiyama · Bamboo grove · Rickshaw · Fukuda Art Museum · Koetsu Art Village · Kinkaku-ji · Ryoan-ji · Private Geiko & Maiko evening in Gion D4: Sanjusangen-do · Miho Museum (I.M. Pei) · Nara: Tōdai-ji (private) · Kasuga Taisha (after-hours access)</p>	<p>05-06</p> <p>Sam.-Dim. 6-7 mars Sat.-Sun. 6-7 Mar.</p> <p>Shinkansen → Takamatsu · Jardin Ritsurin · Isamu Noguchi Garden Museum · Nagare Studio (accès privé) · Ferry → Naoshima · Benesse House · Chichu Art Museum (Ando) · Art House Project</p> <p>Shinkansen → Takamatsu · Ritsurin Garden · Isamu Noguchi Garden Museum · Nagare Studio (private) · Ferry → Naoshima · Benesse House Chichu Art Museum (Ando) · Art House Project</p>	<p>07-08</p> <p>Lun.-Mar. 8-9 mars Mon.-Tue. 8-9 Mar.</p> <p>Ferry → Teshima · Teshima Art Museum · Teshima Yokoo House · Shinkansen → Kanazawa · Kenroku-en · 21st C. Museum SANAA · National Crafts Museum · KAMU Kanazawa · Kaga Honda Museum (réception privée directeur) · Villa Seisonkaku (usage exclusif)</p> <p>Ferry → Teshima · Teshima Art Museum · Teshima Yokoo House · Shinkansen → Kanazawa · Kenroku-en · 21st C. Museum SANAA · National Crafts Museum · KAMU · Kanazawa · Kaga Honda Museum (private director reception) · Villa Seisonkaku (exclusive use)</p>
--	---	--	---



Jardins Kenrokū-en · Kanazawa

Votre programme (suite) / Your itinerary (cont.)

09

Mer. 10 mars
Wed. 10 Mar.

Shinkansen → Odawara →
Hakone · Pola Museum of Art ·
Musée en plein air · Ryokan Gora
Karaku 5★ · Onsen privés ·
Dîner kaiseki

*Shinkansen → Hakone · Pola
Museum of Art · Open-Air Museum ·
Ryokan Gora Karaku 5★ · Private
onsen · Kaiseki dinner*

10

Jeu. 11 mars
Thu. 11 Mar.

Owakudani (zone volcanique) ·
Enoura Observatory d'Hiroshi
Sugimoto (réception privée
directeur) · Bus → Tokyo · Gate
Hotel by Hulic · Première
immersion dans la ville

*Owakudani (volcanic zone) · Hiroshi
Sugimoto's Enoura Observatory
(private director reception) · Bus →
Tokyo · Gate Hotel by Hulic · First
Tokyo immersion*

11-13

Ven.-Dim. 12-14 mars
Fri.-Sun. 12-14 Mar.

Art Fair Tokyo Opening Day · Asakusa Senso-
ji · Palais impérial · Meiji-jingū · Hatakeyama
Museum · Teien Art Museum · Croisière
Tennozu-Nihonbashi · Dîner Nihonbashi ·
National Art Center · Mori Art Museum ·
Omotesando · Vol retour (22h05)

*Art Fair Tokyo Opening Day · Asakusa Senso-ji
Imperial Palace · Meiji-jingū · Hatakeyama
Museum · Teien Art Museum · Tennozu-
Nihonbashi cruise · Farewell dinner · National
Art Center · Mori Art Museum · Omotesando ·
Return flight (22:05)*

14

Lun. 15 mars
Mon. 15 Mar.

Arrivée à Luxembourg via
Istanbul (prévision
08h30/09h55) · Fin du
voyage.

*Arrival in Luxembourg via
Istanbul (est. 08:30/09:55) ·
End of journey.*



Forêt de bambous · Arashiyama · Kyoto

Jours 1 & 2 / Days 1 & 2

Mardi-Mercredi 2-3 mars / Tuesday-Wednesday 2-3 March · Luxembourg · Osaka · Kyoto

Jour 1 — Vol Luxembourg → Osaka via Istanbul (Turkish Airlines, départ 18h00, arrivée Osaka 18h55+1). Nuit à bord.

Day 1 — Flight Luxembourg → Osaka via Istanbul (Turkish Airlines, dep. 18:00, arr. Osaka 18:55+1). Night on board.

Jour 2 — Arrivée à l'aéroport d'Osaka Kansai. Transfert privé vers Kyoto et installation à l'Ace Hotel Kyoto 4★, conçu par Kengo Kuma et Commune Design au cœur du quartier historique de Nakagyo. Première découverte libre de la ville : ruelles de machiya, lanternes, petites izakaya. Introduction aux codes de l'hospitalité japonaise et à l'art de vivre nippon.

Day 2 — Arrival at Osaka Kansai airport. Private transfer to Kyoto, check-in at Ace Hotel Kyoto 4★, designed by Kengo Kuma and Commune Design in the heart of the historic Nakagyo district. Free evening to explore the city: machiya alleys, lanterns, izakaya. Introduction to Japanese hospitality and the art of living.

Turkish Airlines · Istanbul · Osaka Kansai · Kyoto · Ace Hotel Kyoto 4★



Pagode Yasaka · Higashiyama · Kyoto

Jours 3 & 4 / Days 3 & 4

Jeudi-Vendredi 4-5 mars / Thursday-Friday 4-5 March · Kyoto · Miho Museum · Nara

Jour 3 — Matinée à Arashiyama : traversée du Togetsu Bridge, promenade en rickshaw dans la forêt de bambous et visite du Fukuda Art Museum, où nature et art japonais se mêlent harmonieusement. Visite privée du jardin Takagamine de Koetsu Art Village, site lié à l'artiste-artisan Hon'ami Kōetsu. L'après-midi : Kinkaku-ji (le Pavillon d'or) et Ryoan-ji (jardin de pierres zen). En soirée, programme spécial privé avec Geiko & Maiko à Gion. Nuit à l'Ace Hotel Kyoto.

Jour 4 — Journée d'excursion : Sanjusangen-do et ses 1 001 statues de Kannon dans une galerie de 120 mètres, puis route vers la montagne pour le Miho Museum, chef-d'œuvre d'I. M. Pei intégré dans le paysage. Poursuite vers Nara pour une visite privée du Tōdai-ji (accueil par la direction), puis du sanctuaire Kasuga Taisha et de son allée de lanternes (accès hors ouverture publique). Nuit à l'Ace Hotel Kyoto.

Day 3 — Morning in Arashiyama: Togetsu Bridge crossing, rickshaw ride through the bamboo grove, visit to Fukuda Art Museum where nature and Japanese art intertwine. Private visit to Koetsu Art Village's Takagamine garden. Afternoon: Kinkaku-ji (Golden Pavilion) and Ryoan-ji (Zen rock garden). Evening: private Geiko & Maiko programme in Gion. Night at Ace Hotel Kyoto.

Day 4 — Excursion day: Sanjusangen-do with its 1,001 Kannon statues in a 120-metre gallery, then I. M. Pei's Miho Museum embedded in the mountainside landscape. Onwards to Nara for a private visit to Tōdai-ji (welcomed by the director), then Kasuga Taisha and its lantern-lined path (after-hours privileged access). Night at Ace Hotel Kyoto.

Arashiyama · Bamboueraie · Fukuda Art Museum · Koetsu Art Village · Kinkaku-ji · Ryoan-ji · Geiko & Maiko (Gion) · Sanjusangen-do · Miho Museum (I.M. Pei) · Tōdai-ji (privé) · Kasuga Taisha



Citrouille jaune de Yayoi Kusama · Naoshima · Mer intérieure de Setouchi

Jours 5 & 6 / Days 5 & 6

Samedi-Dimanche 6-7 mars / Saturday-Sunday 6-7 March · Takamatsu · Naoshima · Mer intérieure

Jour 5 — Shinkansen Nozomi 1ère classe pour rejoindre la région de Setouchi via Okayama, puis Takamatsu. Visite du jardin Ritsurin (déjeuner inclus), grand jardin de daimyo conçu comme un tableau changeant selon les saisons. Découverte de l'Isamu Noguchi Garden Museum, puis visite privée exceptionnelle du Nagare Studio, l'atelier du sculpteur Masayuki Nagare, adjacent au musée Noguchi — accès normalement fermé au public. Nuit au Royal Park Hotel Takamatsu.

Day 5 — Nozomi Shinkansen 1st class to the Setouchi region via Okayama, then Takamatsu. Visit to Ritsurin Garden (lunch included), a great daimyo garden conceived as a living painting changing with the seasons. Discover the Isamu Noguchi Garden Museum, then an exceptional private visit to Nagare Studio, sculptor Masayuki Nagare's workshop adjacent to the Noguchi museum — normally closed to the public. Night at Royal Park Hotel Takamatsu.

Jour 6 — Traversée en ferry vers Naoshima, île-musée de référence mondiale. Visite du Benesse House Museum, du Chichu Art Museum de Tadao Ando (Monet, James Turrell, Walter De Maria) et, selon disponibilités, du Lee Ufan Museum ou de l'Ando Museum. Flânerie dans l'Art House Project, où d'anciennes maisons de pêcheurs ont été transformées en installations contemporaines. Nuit à l'UNO Hotel 4★.

Day 6 — Ferry crossing to Naoshima, now a world-class island museum. Visit Benesse House Museum, Tadao Ando's Chichu Art Museum (Monet, James Turrell, Walter De Maria) and, subject to availability, the Lee Ufan or Ando Museum. Wander the Art House Project, where former fishing houses have been transformed into contemporary installations. Night at UNO Hotel 4★.

Shinkansen 1ère classe · Takamatsu · Ritsurin Garden · Isamu Noguchi Museum · Nagare Studio (privé) · Naoshima · Benesse · Chichu Art Museum · UNO Hotel 4★



Teshima Art Museum · Architecture organique · Ryue Nishizawa

Jours 7 & 8 / Days 7 & 8

Lundi-Mardi 8-9 mars / Monday-Tuesday 8-9 March · Teshima · Kanazawa

Jour 7 — Traversée depuis le port d'Uno vers Teshima. Visite du Teshima Art Museum, architecture organique signée Ryue Nishizawa, où l'eau, la lumière et les saisons deviennent matière artistique. Découverte de la Teshima Yokoo House et des installations in situ. Retour vers Honshu par bus jusqu'à Okayama, puis Shinkansen vers Kanazawa. Arrivée et installation à l'Hyatt Centric Kanazawa 4★.

Day 7 — Crossing from Uno port to Teshima. Visit the Teshima Art Museum, an organic architecture by Ryue Nishizawa where water, light and the seasons become artistic material. Explore Teshima Yokoo House and in-situ installations. Return by bus to Okayama, then Shinkansen to Kanazawa. Check-in at Hyatt Centric Kanazawa 4★.

Jour 8 — Journée dédiée aux arts de Kanazawa : Kenroku-en, jardin seigneurial emblématique ; National Crafts Museum (arts décoratifs et design) ; 21st Century Museum of Contemporary Art (SANAA) ; espace privé KAMU Kanazawa. Réception privée du Directeur au Kaga Honda Museum. En fin de journée, visite exclusif de la Villa Seisonkaku, ancienne résidence seigneuriale de l'ère Edo, hors ouverture publique.

Day 8 — A day dedicated to Kanazawa's arts: Kenroku-en, the iconic feudal garden; National Crafts Museum (decorative arts and design); 21st Century Museum of Contemporary Art (SANAA); private KAMU Kanazawa space. Private reception by the Director at Kaga Honda Museum. Late afternoon: exclusive visit of Villa Seisonkaku, a former Edo-era stately residence, outside public opening hours.

Teshima Art Museum · Teshima Yokoo House · Kanazawa · Kenroku-en · 21st C. Museum SANAA · National Crafts Museum · KAMU · Kaga Honda Museum · Villa Seisonkaku



Enoura Observatory · Hiroshi Sugimoto · Baie de Sagami · Hakone

Jours 9 & 10 / Days 9 & 10

Mercredi-Jeudi 10-11 mars / Wednesday-Thursday 10-11 March · Kanazawa → Hakone · Enoura · Tokyo

Jour 9 — Shinkansen jusqu'à Odawara. Arrivée à Hakone, région volcanique de sources chaudes avec vues sur le mont Fuji. Visite du musée en plein air de Hakone (Chokoku-no-mori) et du Pola Museum of Art, qui abrite une collection impressionniste et moderne remarquable dans un écrin forestier. Installation dans le ryokan haut de gamme Hakone Gora Karaku : chambres avec tatamis, bains d'onsen privés, dîner kaiseki en soirée.

Jour 10 — Matinée à l'Owakudani, zone volcanique active avec vues spectaculaires sur le Fuji. Puis visite privée de l'Enoura Observatory d'Hiroshi Sugimoto, surplombant la baie de Sagami — réception du Directeur pour une présentation et un accès privilégiés de ce site d'exception. Déjeuner à Odawara, puis route vers Tokyo. Installation au Gate Hotel Tokyo by Hulic, dans le quartier Yurakucho/Ginza.

Day 9 — Shinkansen to Odawara. Arrival in Hakone, a volcanic hot-spring region with views of Mount Fuji. Visit Hakone Open-Air Museum (Chokoku-no-mori) and Pola Museum of Art, with its remarkable Impressionist and modern collection in forest surroundings. Check in to luxury ryokan Hakone Gora Karaku: tatami rooms, private onsen baths, kaiseki dinner.

Day 10 — Morning at Owakudani, an active volcanic zone with spectacular views of Fuji. Private visit to Hiroshi Sugimoto's Enoura Observatory overlooking Sagami Bay — Director's reception for privileged access to this extraordinary site. Lunch in Odawara, then road to Tokyo. Check in at Gate Hotel Tokyo by Hulic, in the Yurakucho/Ginza district.

Shinkansen Hokuriku · Hakone · Pola Museum · Musée en plein air · Ryokan Gora Karaku · Onsen · Kaiseki · Owakudani · Enoura Observatory (privé) · Gate Hotel Tokyo 4★



Omotesando Hills · Tokyo · Art Fair Tokyo

Jours 11, 12, 13 & 14 / Days 11, 12, 13 & 14

Vendredi–Lundi 12–15 mars / Friday–Monday 12–15 March · Tokyo · Art Fair Tokyo · Luxembourg

Jour 11 — Matinée à Asakusa : temple Senso-ji, galerie Nakamise. Départ pour le Tokyo International Forum pour l'ouverture officielle d'Art Fair Tokyo (Opening Day), pour une découverte orientée des sections Gallery, Crossing et Projects. Focus particulier sur la céramique, le textile et les savoir-faire kōgei.

Day 11 — Morning in Asakusa: Senso-ji temple, Nakamise arcade. Then to the Tokyo International Forum for Art Fair Tokyo Opening Day, through the Gallery, Crossing and Projects sections, with a special focus on ceramics, textiles and kōgei crafts.

Jour 12 — Palais impérial et sanctuaire Meiji-jingū. Visite du Hatakeyama Memorial Museum of Fine Art avec réception privée du curateur (arts de la cérémonie du thé et arts décoratifs japonais). Déjeuner et visite du Tokyo Metropolitan Teien Art Museum (joyau Art Déco). En fin d'après-midi, croisière charter de l'île de Tennozu jusqu'à Nihonbashi. Dîner de fin de programme à Nihonbashi.

Day 12 — Imperial Palace and Meiji-jingū shrine. Visit Hatakeyama Memorial Museum of Fine Art with a private curatorial reception (tea ceremony arts and Japanese decorative arts). Lunch and visit to Tokyo Metropolitan Teien Art Museum (Art Deco gem). Late afternoon: charter boat cruise from Tennozu island to Nihonbashi. Farewell dinner in Nihonbashi.

Jour 13 — Roppongi : National Art Center et Mori Art Museum. Promenade dans Omotesando et Shibuya, pause-café à Daikanyama. Transfert à l'aéroport de Haneda. Vol retour via Istanbul (prévision 22h05/05h40 // 08h30/09h55+1).

Day 13 — Roppongi: National Art Center and Mori Art Museum. Stroll through Omotesando and Shibuya, coffee in Daikanyama. Transfer to Haneda airport. Return flight via Istanbul (est. 22:05/05:40 // 08:30/09:55+1).

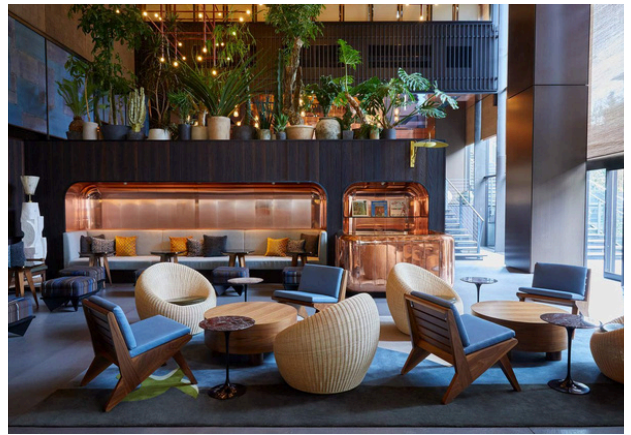
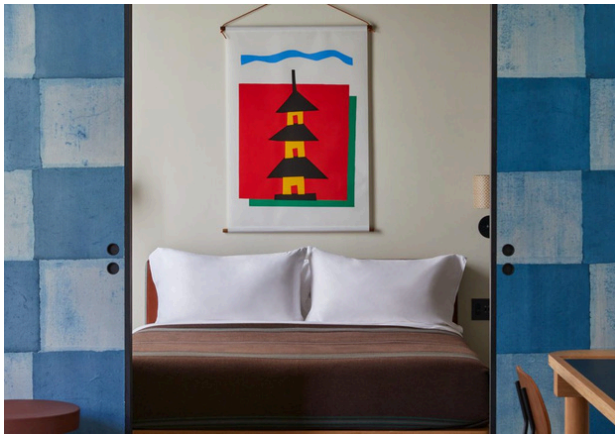
Jour 14 — Arrivée à Luxembourg. Fin du voyage.

Day 14 — Arrival in Luxembourg. End of the journey.

Tokyo · Art Fair Tokyo · Asakusa · Hatakeyama Museum · Teien Art Museum · Croisière Tennozu–Nihonbashi · National Art Center · Mori Art Museum · Vol retour

Vos hébergements / Your accommodation

Kyoto ·Takamatsu ·Uno ·Kanazawa ·Hakone ·Tokyo

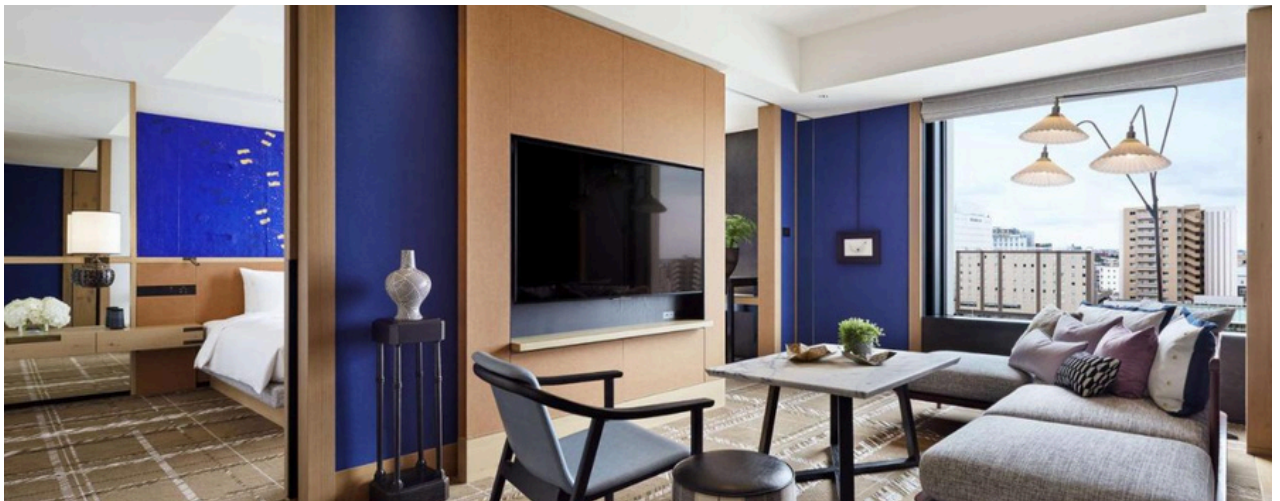


Ace Hotel Kyoto ★★★★★

Kyoto ·3 nuits / 3 nights

Design contemporain signé Kengo Kuma & Commune Design, dans le quartier historique de Nakagyo. Esthétique japonaise et confort moderne, idéalement placé entre le centre et Gion.

Contemporary design by Kengo Kuma & Commune Design, in the historic Nakagyo district. Japanese aesthetics and modern comfort, ideally situated between downtown and Gion.



Hyatt Centric Kanazawa ★★★★★

Kanazawa ·2 nuits / 2 nights

Hôtel contemporain en plein cœur de Kanazawa, à proximité directe du 21st Century Museum et du jardin Kenroku-en. Service Hyatt, design épuré, atmosphère urbaine et raffinée.

Contemporary hotel in the heart of Kanazawa, steps from the 21st Century Museum and Kenroku-en garden. Hyatt service, clean design, urban and refined atmosphere.

Kyoto ·3 nuits ·Takamatsu ·1 nuit ·Uno ·1 nuit ·Kanazawa ·2 nuits ·Hakone (ryokan) ·1 nuit ·Tokyo ·3 nuits / Kyoto ·3 nights ·Takamatsu ·1 night ·Uno ·1 night ·Kanazawa ·2 nights ·Hakone (ryokan) ·1 night ·Tokyo ·3 nights

Vos hébergements (suite) / Your accommodation (cont.)

Takamatsu · Uno · Hakone · Tokyo

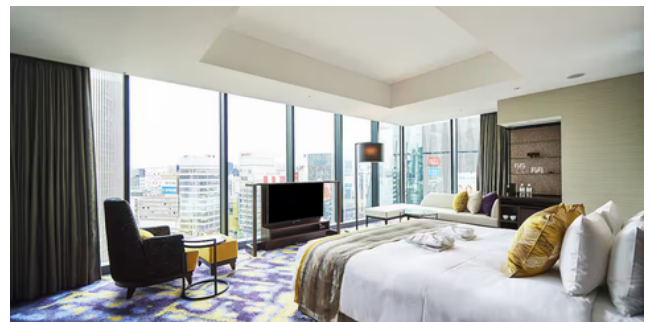


Ryokan Hakone Gora Karaku ★★★★★

Hakone · 1 nuit en ryokan / 1 night · onsen & dîner kaiseki inclus

Ryokan d'excellence dans un écrin de verdure volcanique. Bains d'onsen privés, chambres tatami ou hybrides, dîner kaiseki multi-services. L'expérience japonaise traditionnelle dans toute sa plénitude.

Luxury ryokan set in lush volcanic greenery. Private onsen baths, tatami or hybrid-style rooms, multi-course kaiseki dinner. The full depth of traditional Japanese hospitality.

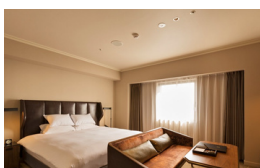


Gate Hotel Tokyo By Hulic ★★★★★

Tokyo · 3 nuits / 3 nights

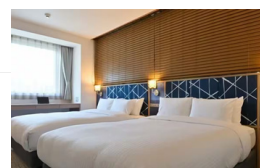
Hôtel design avec vues sur la Tokyo Skytree, en plein cœur du quartier Yurakucho/Ginza. Point de départ idéal pour Art Fair Tokyo et les musées de la capitale.

Design hotel with Tokyo Skytree views, in the heart of the Yurakucho/Ginza district. The ideal base for Art Fair Tokyo and the capital's museums.



Royal Park Hotel Takamatsu ★★★★★ · 1 nuit · Takamatsu

Hôtel central confortable, point de départ idéal pour le jardin Ritsurin et le Noguchi Museum.



UNO Hotel ★★★★★ · 1 nuit · Uno

Hôtel de charme portuaire, idéal pour les ferries vers Teshima.

Kyoto · 3 nuits · Takamatsu · 1 nuit · Uno · 1 nuit · Kanazawa · 2 nuits · Hakone (ryokan) · 1 nuit · Tokyo · 3 nuits / Kyoto · 3 nights · Takamatsu · 1 night · Uno · 1 night · Kanazawa · 2 nights · Hakone (ryokan) · 1 night · Tokyo · 3 nights

Prix & Inclusions / Price & inclusions

★ Tarif early bird / Early bird rate

Réservation avant le 30 novembre 2026 · Bookings before November 30, 2026

Membres Paperjam Club : toujours ce tarif · Paperjam Club members: always this rate

12 980 €

par personne · chambre double ou twin / per person · double or twin room

Tarif standard / Standard rate

Réservation après le 30 novembre 2026
Bookings after November 30, 2026

13 500 €

par personne / per person

Supplément chambre individuelle / Single supplement

+ 2 800 €

TVA incluse · VAT included · Prix TTC, taxes de service et taxes hôtelières comprises / All-inclusive price incl. service charges and hotel taxes

Ce que le prix comprend / Price includes

– Vols internationaux Luxembourg en classe économique – Osaka (KIX) / Tokyo (HND) – Luxembourg via Istanbul · Turkish Airlines

International flights Luxembourg in economy class – Osaka (KIX) / Tokyo (HND) – Luxembourg via Istanbul · Turkish Airlines

– Taxes d'aéroport (674.13 € à la date d'établissement du devis)

Airport taxes (674.13 € at time of quotation)

– Hébergements : Ace Hotel Kyoto 4★ (3n) · Royal Park Hotel Takamatsu 3★ (1n) · UNO Hotel 4★ (1n) · Hyatt Centric Kanazawa 4★ (2n) · Ryokan Hakone Gora Karaku 5★ (1n, onsen & kaiseki inclus) · Gate Hotel Tokyo By Hulic 4★ (3n)

Accommodation: Ace Hotel Kyoto 4★ (3n) · Royal Park Hotel Takamatsu 3★ (1n) · UNO Hotel 4★ (1n) · Hyatt Centric Kanazawa 4★ (2n) · Ryokan Hakone Gora Karaku 5★ (1n, onsen & kaiseki) · Gate Hotel Tokyo By Hulic 4★ (3n)

– Les repas mentionnés au programme (petits déjeuners, déjeuners Ritsurin & Odawara, kaiseki Hakone, dîner de fin de programme à Nihonbashi)

Meals listed in programme (all breakfasts, Ritsurin & Odawara lunches, Hakone kaiseki, farewell dinner Nihonbashi)

– Toutes les entrées : Fukuda Art Museum, Kinkaku-ji, Ryoan-ji, Sanjusangen-do, Miho Museum, Tōdai-ji, Kasuga Taisha, Ritsurin, Noguchi Museum, Benesse House, Chichu Art Museum, Lee Ufan Museum, Art House Project, Teshima Art Museum, Kenroku-en, 21st C. Museum SANAA, National Crafts Museum, KAMU, Pola Museum, Musée en plein air Hakone, Enoura Observatory, Hatakeyama Museum, Teien Art Museum, Art Fair Tokyo (Opening Day)

All admission fees: Fukuda Art Museum, Kinkaku-ji, Ryoan-ji, Sanjusangen-do, Miho Museum, Tōdai-ji, Kasuga Taisha, Ritsurin, Noguchi Museum, Benesse House, Chichu Art Museum, Lee Ufan Museum, Art House Project, Teshima Art Museum, Kenroku-en, 21st C. Museum SANAA, National Crafts Museum, KAMU, Pola Museum, Hakone Open-Air Museum, Enoura Observatory, Hatakeyama Museum, Teien Art Museum, Art Fair Tokyo (Opening Day)

– Accès & réceptions privés : Geiko & Maiko (Gion), direction Tōdai-ji, Nagare Studio, Kaga Honda Museum, Villa Seisonkaku (usage exclusif), Enoura Observatory (directeur), Hatakeyama Museum (curateur)

Private access & receptions: Geiko & Maiko (Gion), Tōdai-ji director, Nagare Studio, Kaga Honda Museum, Villa Seisonkaku (exclusive use), Enoura Observatory (director), Hatakeyama Museum (curator)

– Shinkansen 1ère classe · Ferries Setouchi · Croisière charter Tennozu–Nihonbashi · Tous les transferts privés

1st class Shinkansen · Setouchi ferries · Tennozu–Nihonbashi charter cruise · All private transfers

– Guides francophones + Accompagnateur Paperjam / Continents Insolites, expert de la destination · Carnet de voyage personnalisé

French-speaking guides · Paperjam / Continents Insolites destination specialist companion · Personalised travel journal

– TVA & Fonds de garantie

VAT & Travel guarantee fund

Ce que le prix ne comprend pas / Not included in the price

– Repas non mentionnés, boissons, options, extras et dépenses personnelles

Meals not listed, drinks, optional activities, extras and personal expenses

– Les pourboires aux guides, chauffeurs et porteurs (environ 1 000–1 500 JPY / pers. / jour)

Tips for guides, drivers and porters (approx. 1,000–1,500 JPY per person per day)

– Le visa (actuellement non requis pour les ressortissants UE pour séjour < 90 jours — à vérifier)

Visa (currently not required for EU nationals for stays under 90 days — to be verified at time of travel)

– L'assurance assistance, rapatriement, annulation et bagages (4 % du montant total recommandé)

Travel insurance: assistance, repatriation, cancellation and baggage (4% of total amount recommended)

Frais d'annulation / Cancellation fees

Plus de 121 jours avant le départ / More than 121 days before departure	100 € (moyen courrier) / 200 € (long courrier) par personne, non remboursable par l'assurance €100 (short-haul) / €200 (long-haul) per person, non-refundable by insurance
De 120 à 90 jours avant le départ / 120 to 90 days before departure	30 %
De 89 à 61 jours avant le départ / 89 to 61 days before departure	60 %
De 60 à 31 jours avant le départ / 60 to 31 days before departure	75 %
Moins de 30 jours avant le départ / Less than 30 days before departure	100 % (hors taxes aéroportuaires / excl. airport taxes)
Non présentation le jour du départ / No show on departure date	100 % (hors taxes aéroportuaires / excl. airport taxes)

Conditions de réservation / Booking conditions

– Minimum 14 participants · Départ garanti dès l'atteinte du minimum

Minimum 14 participants · Departure guaranteed once minimum is reached

– Acompte 35 % à la réservation · Solde 45 jours avant le départ

35% deposit on booking · Balance due 45 days before departure

– Assurance : 4 % recommandé · Voir document en annexe

Insurance: 4% recommended · See appendix document

– Formalités : passeport valide · Actuellement pas de visa requis pour les citoyens UE < 90 jours

Valid passport required · Currently no visa required for EU citizens under 90 days — verify before travel

Nos prix sont établis sous réserve de modification des taux de change, des tarifs aériens, hôteliers et de tout autre prestataire. Les hébergements et prestataires mentionnés sont indiqués à titre indicatif. En cas d'indisponibilité, Continents Insolites se réserve le droit de les remplacer par des établissements de catégorie équivalente ou supérieure. / Prices subject to change based on exchange rates, airfares, hotel rates and supplier tariffs. Accommodations and suppliers are indicative. In case of unavailability, Continents Insolites reserves the right to substitute with equivalent or superior alternatives.

Bulletin d'inscription / Booking form

Japon, Art Fair Tokyo / Japan, Art Fair Tokyo · 2 au 15 mars 2027 / 2 to 15 March 2027

Contrat à établir au nom de / Contract in the name of

Nom / Surname	<input type="text"/>	Prénom / First name	<input type="text"/>
Rue / Street	<input type="text"/>		N° <input type="text"/>
Code Postal / Postcode	<input type="text"/>	Localité / City	<input type="text"/>
Tél. / Phone	<input type="text"/>	GSM / Mobile	<input type="text"/>
e-Mail	<input type="text"/>		

Réserve place(s) pour le voyage Japon, Art Fair Tokyo du 2 au 15 mai 2027 / Reserves seat(s) for the trip Japan, Tokyo Art Fair from 2 to 15 March 2027

	Participant 1	Participant 2
Nom* / Surname*	<input type="text"/>	<input type="text"/>
Prénom* / First name*	<input type="text"/>	<input type="text"/>
Date de naissance / Date of birth	<input type="text"/>	<input type="text"/>
Nationalité / Nationality	<input type="text"/>	<input type="text"/>
GSM / Mobile	<input type="text"/>	<input type="text"/>
e-Mail	<input type="text"/>	<input type="text"/>
Allergie(s) / Dietary requirements	<input type="text"/>	<input type="text"/>
Contact en cas d'urgence / Emergency contact	<input type="text"/>	<input type="text"/>

* tels qu'indiqués sur les documents d'identité / as on identity documents

Chambre / Room :

- Chambre double / Double room : 13 630 € pp Chambre twin (2 lits simples) / Twin room : 13 630 € pp
- Chambre single / Single room : + 2 800 € pp
- Je suis membre du Club Paperjam au nom de et bénéficie de 650 € de réduction / I am a member of the Club Paperjam under the name and benefit from a €650 discount
- Réservation avant le / Reservation before 30/11/26 : - 12 980 € pp

Assurance / Insurance :

- Assurance individuel confort (4% du montant du voyage) / Insurance (4% of trip cost)
- Pas d'assurance souhaitée / No insurance

- Je renvoie mes documents d'identité ainsi que ce formulaire d'inscription dûment complété, daté et signé pour accord par mail à l'adresse paquita.david@insolites.com
I send my identity documents along with this registration form, duly completed, dated and signed, for approval by email to paquita.david@insolites.com
- Je m'engage à régler lacompte de 35% au compte BE75 0018 9680 1351. BIC : GEBABEBB, avec la mention "[Nom voyage]-[année]" et le solde pour le 29/01/2027 au plus tard.
I undertake to pay a deposit of 35% to the account BE75 0018 9680 1351. BIC : GEBABEBB, stating "[Trip name]-[year]", and to pay the balance by 29/01/2027 at the latest.
- Je confirme avoir lu et compris les conditions générales de vente ci-jointes / I confirm having read and accepted the general terms and conditions.
I confirm that I have read and understood the attached general terms and conditions of sale
- J'autorise Continents Insolites à utiliser mes données personnelles du présent formulaire pour le bon suivi de mon inscription au voyage et j'accepte d'être tenu informé(e) des différents produits ou promotions par e-mail.
I authorize Continents Insolites to use my personal data from this form for the proper processing of my travel registration and agree to receive information about products or promotions by email.

Date :

Signature :

Formulaire à retourner à / Return form to : Continents Insolites · paquita.david@insolites.com · +33 1 86 65 10 02

Conditions générales de vente

General Terms & Conditions of Sale — Continents Insolites

Conditions Particulières de Ventes de Voyages à Forfait de ASSOCIATION DES GRANDS VOYAGEURS S.A., Rue César Franck, 44 A à B-1050 Bruxelles Belgique -

Tel: +32 (0)2/218 24 84 Fax: +32 (0)2/218 24 88 e-mail: info@insolites.be.

La loi du 1er décembre 2017, régissant le contrat de voyages à forfait, est d'application.

Dans le présent texte, ASSOCIATION DES GRANDS VOYAGEURS S.A est appelé « l'organisateur » et le client est appelé « voyageur »

1. Contrat de voyages à forfait : informations par l'organisateur

Les offres de voyages de l'organisateur sont rédigées de bonne foi en fonction des données disponibles lors de la rédaction. L'organisateur se réserve le droit de corriger les erreurs matérielles manifestes dans les informations fournies. Il y a acceptation explicite par les parties pour spécifier que les informations précontractuelles peuvent être modifiées avant la conclusion du contrat. Les informations données par téléphone par les préposés de l'organisateur sont toujours données sous réserve.

2. Prix et modalités de paiement

A l'acceptation par le voyageur du contrat de voyage, un acompte de minimum 35% du prix du voyage total sera demandé au voyageur. En fonction du montant et/ou de la nature du voyage, un second acompte pourra être demandé par l'organisateur. Le solde sera payable au plus tard 45 jours avant le départ du voyage. Les documents de voyage ne seront délivrés qu'après règlement du solde du prix total du voyage.

3. Résiliation du contrat par le voyageur

Le voyageur peut résilier le contrat de voyage à tout moment avant le début du voyage à forfait, sous réserve de payer à l'organisateur des frais de résiliation fixés forfaitairement comme suit (sauf conditions particulières mentionnées au programme) : plus de 121 jours avant le départ : 100 € (moyen courrier) / 200 € (long courrier) par personne, non remboursable par l'assurance ; de 120 à 90 jours : 30 % ; de 89 à 61 jours : 60 % ; de 60 à 31 jours : 75 % ; moins de 30 jours : 100 % (hors taxes aéroportuaires) ; non-présentation le jour du départ : 100 % (hors taxes aéroportuaires).

L'annonce de cette résiliation par le voyageur doit parvenir à l'organisateur par lettre recommandée ou par email et prend effet le jour même ou le premier jour ouvrable suivant la date de l'annonce, compte tenu des horaires de bureau de l'organisateur (du lundi au vendredi, jours fériés exclus) en ce qui concerne la détermination de date de résiliation. Lorsque le voyage a débuté, il n'y a plus aucun remboursement possible. Tout voyage interrompu ou abrégé pour quelque cause que ce soit, ne donne lieu à aucun remboursement.

4. Résiliation du contrat par l'organisateur

L'organisateur de voyage peut résilier le contrat de voyage à forfait si le nombre de personnes inscrites pour le voyage à forfait est inférieur au nombre indiqué dans le contrat. Dans ce cas, l'organisateur se doit de notifier la résiliation du contrat au voyageur, au plus tard vingt jours avant le début du voyage à forfait d'une durée de plus de six jours ou dans le délai de sept jours avant le début du voyage à forfait d'une durée de deux à six jours.

5. Modifications du contrat par l'organisateur

Modifications mineures sans indemnisation. L'organisateur se réserve le droit de modifier les prix après conclusion dans les modalités prévues par la loi (art. 19-23). Pour modifications significatives, le voyageur peut se référer au formulaire d'information standard B.

6. Cession du contrat par le voyageur à un tiers

Cession possible selon les modalités du formulaire d'information standard B des contrats de voyage à forfait, art. N1 des annexes de la loi (document à disposition du voyageur).

7. Carnet de voyage

Ce document final avant le départ du voyage fait partie intégrante du contrat de voyage. Il contient les dernières mises-à-jour des informations du voyage sauf informations communiquées en toute dernière minute provenant d'une source extérieure à l'organisateur. Dans ce carnet figureront le nom et le n° de téléphone du responsable auquel le voyageur se référera en cas de problème et/ou de non-conformité. Le voyageur sera tenu d'accepter que l'ordre dans lequel se dérouleront les visites peut changer par rapport au texte du carnet selon le conseil avisé du guide, au courant des circonstances locales l'exigeant éventuellement.

En ce qui concerne l'hébergement au cours des circuits organisés, sauf indication contraire, les chambres sont réservées en catégorie standard dans les hôtels mentionnés ou similaires. L'organisateur ne peut être tenu responsable d'éventuels inconvénients rencontrés concernant la chambre ou inhérents à la gestion hôtelière de l'établissement choisi. L'organisateur ou son délégué veilleront toutefois toujours à transmettre les demandes spécifiques au préalable et à solutionner les problèmes éventuellement rencontrés lors du séjour.

8. Documents de voyage

Le voyageur doit, au départ du voyage, être en possession des documents nécessaires pour le voyage : passeport en état de validité, carte d'identité en cours de validité, visa, carte de vaccination si nécessaire. L'organisateur ne peut être tenu pour responsable de cette sorte de manquement éventuel.

9. Horaires de vols et sièges dans l'avion

Les horaires de vols sont communiqués sous réserve de changement par la compagnie aérienne opérant. L'organisateur, recevant du voyageur la demande de pré-réservation de place spécifique dans l'avion, ne peut la garantir formellement. La plupart des compagnies aériennes ne confirment jamais la pré-réservation de sièges dans l'avion et se réservent le droit de modifier toute pré-réservation de sièges à tout moment et sans préavis.

10. Conscience des risques

Le voyageur participant à un voyage de groupe doit être conscient, en fonction des informations fournies par l'organisateur, qu'un circuit peut comporter certains dangers dus au hasard mais aussi aux modes de déplacement, à la nature imprévisible, au relief escarpé ou à l'isolement de certaines contrées, aux maladies tropicales, au climat changeant etc. sans que cette liste ne soit exhaustive. Le voyageur a l'obligation de s'informer sur les conditions de santé de la destination.

11. Plaintes et litiges

Tout litige porté à la connaissance de l'organisateur, par lettre recommandée ou par email dans les 15 jours du retour et ne pouvant être tranché à l'amiable entre parties, sera soumis à la Commission de litiges Voyage ou, si c'est la volonté du voyageur, soumis au tribunal compétent de l'arrondissement judiciaire de Bruxelles de rôle linguistique français.

12. Assurance contre l'insolvabilité financière

L'organisateur a souscrit une assurance contre sa propre insolvabilité auprès du GFG - Fonds de Garantie Voyages - Kalkoven 5 b.0202 - 1820 STEENOKKERZEEL - www.gfg.be. Tel. +32-2-240.68.00 - E-mail: mail@gfg.be - Police n° 97 01 07 5058

Assurance Voyage

Document d'information sur le produit d'assurance

Compagnies : Mutuaide Assistance, Agrément N°4021137 et GROUPAMA D'OC, Agrément n°4064011 – Entreprises d'assurance agréées en France et régies par le Code des assurances français

Produit : INDIVIDUEL CONFORT 6032

Mutuaide



Ce document est une présentation synthétique des principales caractéristiques du produit. Il ne prend pas en compte vos besoins et demandes spécifiques. Vous trouverez l'information complète sur ce produit dans la documentation pré contractuelle et contractuelle.

De quel type d'assurance s'agit-il ?

INDIVIDUEL CONFORT est un contrat d'assurance destiné aux voyageurs dont l'objet est de couvrir les Assurés à l'occasion et au cours de leur voyage.



Qu'est-ce qui est assuré ?

L'assuré peut être couvert par l'une ou plusieurs des garanties suivantes selon la formule souscrite.

FORMULE « ANNULATION » :

✓ ANNULATION DE VOYAGE

Jusqu'à 20 000 € par personne

- Annulation maladie grave, accident corporel grave ou décès
- Annulation tout sauf
- Annulation toutes causes

FORMULE « ASSISTANCE PLUS » :

✓ BAGAGES

Jusqu'à 1 500 € par personne

✓ ASSISTANCE RAPATRIEMENT

- Rapatriement
- Frais médicaux
- Retour prématuré
- Prolongation du séjour
- Frais de recherche et de secours

✓ FRAIS D'INTERRUPTION DE SEJOUR

Jusqu'à 15 000 € par personne et 100 000 € par évènement

✓ INDIVIDUELLE ACCIDENT DE VOYAGE

« Décès » Jusqu'à 15 000 € par personne

FORMULES « MULTIRISQUE » ET « COMPLEMENTAIRE CARTE BANCAIRE » :

✓ ANNULATION DE VOYAGE

✓ BAGAGES

✓ ASSISTANCE RAPATRIEMENT

✓ FRAIS D'INTERRUPTION DE SEJOUR

✓ INDIVIDUELLE ACCIDENT DE VOYAGE

FORMULE « MULTIRISQUE AVEC EXTENSION EPIDEMIE » :

✓ Ensemble des garanties de la Formule « MULTIRISQUE »

✓ ANNULATION DE VOYAGE

- Annulation pour maladie grave suite à épidémie ou pandémie
- Annulation pour refus d'embarquement à l'aéroport, à la gare ferroviaire, à la gare routière ou portuaire de départ suite à prise de température
- Annulation en cas d'absence de vaccination contre le Covid 19

✓ ASSISTANCE RAPATRIEMENT

- Rapatriement (y compris en cas de maladie liée à une épidémie ou une pandémie)
- Téléconsultation avant départ
- Frais hôteliers suite à mise en quarantaine
- Soutien psychologique suite à mise en quarantaine
- Retour impossible
- Prise en charge d'un forfait téléphonique
- Valise de secours
- Garanties assistance complémentaire aux personnes en cas d'épidémie ou de pandémie



Qu'est-ce qui n'est pas assuré ?

- ✗ Les conséquences de la défaillance de l'organisateur de voyage
- ✗ Les guerres civiles ou étrangères, les émeutes, actes de terrorisme, insurrections, mouvements populaires, rixes
- ✗ Les conséquences de la désintégration du noyau atomique ou toute irradiation provenant d'une source d'énergie présentant un caractère de radioactivité,
- ✗ Sauf dérogation : un tremblement de terre, une éruption volcanique, un raz de marée, une inondation ou un cataclysme naturel sauf dans le cadre des dispositions résultant de la Loi N°82-600 du 13 juillet 1982 relative à l'indemnisation des victimes de catastrophes naturelles,



Y a-t-il des exclusions à la couverture ?

Les principales exclusions du contrat

- ! Les frais engagés sans l'accord préalable du Service Assistance,
- ! Les conséquences des états alcooliques et la consommation de drogues, de toute substance stupéfiante mentionnée au Code de la Santé Publique, de médicaments et traitements non prescrits par un médecin,
- ! Les maladies préexistantes diagnostiquées et/ou traitées ayant fait l'objet d'une hospitalisation dans les six mois précédant la demande d'assistance.

Le contrat comporte par ailleurs certaines restrictions

- ! Le contrat doit être souscrit le jour de la réservation du voyage ou, au plus tard, la veille du 1^{er} jour d'application du barème de frais d'annulation,
- ! Pour la garantie « Annulation de voyage », pour toute souscription postérieure à la date d'inscription au voyage, un délai de carence de 4 jours sera applicable à compter de la date de souscription du contrat.
- ! Pour les garanties Responsabilité civile à l'étranger et Individuelle Accident, l'assuré doit être domicilié en France métropolitaine ou département d'outre-mer



Où suis-je couvert(e) ?

Les garanties s'appliquent dans le monde entier.



Quelles sont mes obligations ?

- A la souscription du contrat

L'Assuré est tenu de régler la cotisation.

L'Assuré est tenu de répondre exactement aux questions posées par l'Assureur notamment dans le formulaire de déclaration lui permettant d'apprécier les risques pris en charge.

- En cas de sinistre

- Au titre des garanties d'assurance, l'Assuré doit déclarer son sinistre dans les 5 jours ouvrés à partir du moment où il a connaissance du sinistre.

- Au titre des prestations d'assistance, l'Assuré doit contacter le plateau d'assistance et obtenir son accord préalable avant de prendre toute initiative ou d'engager toute dépense.

Dans tous les cas, l'Assuré est tenu de fournir à l'Assureur toutes pièces et documents justificatifs nécessaires à la mise en œuvre des garanties d'assurance et des prestations d'assistance prévues au contrat.



Quand et comment effectuer les paiements?

La cotisation est payable à la souscription du contrat, par tout moyen de paiement accepté par l'agence de voyage.



Quand commence la couverture et quand prend-elle fin ?

Début de la couverture

Les garanties « Annulation de voyage », prennent effet le jour de la souscription du présent contrat.

Toutes les autres garanties prennent effet le jour du départ en voyage (lieu de convocation de l'organisateur à l'aller).

Droit de renonciation

Conformément à l'article L112-10 du Code des Assurances, l'Assuré qui souscrit à des fins non professionnelles un contrat d'assurance, s'il justifie d'une garantie antérieure pour l'un des risques couverts par ce nouveau contrat, peut renoncer à ce nouveau contrat, sans frais ni pénalités, tant qu'il n'a pas été intégralement exécuté ou que l'Assuré n'a fait intervenir aucune garantie, et dans la limite d'un délai de quatorze jours calendaires à compter de la conclusion du nouveau contrat.

Fin de la couverture

Les garanties « Annulation de voyage », expirent le jour du départ en voyage (lieu de convocation de l'organisateur à l'aller).

Toutes les autres garanties expirent le dernier jour du voyage (lieu de dispersion du groupe), avec une durée maximale de 90 jours consécutifs.



Comment puis-je résilier le contrat ?

La résiliation du contrat n'est pas autorisée.



Continents Insolites

L'art du voyage sur mesure · Depuis 1977

Olivier Fossard
Directeur groupes

+33 1 86 65 65 22
olivier.fossard@insolites.com

Paquita David
Coordinatrice groupes

+33 1 86 65 10 02
paquita.david@insolites.com

continents-insolites.com

Japon, Art Fair Tokyo / Japan, Art Fair Tokyo · 2 au 15 mars 2027 / 2 to 15 March 2027

early bird : 12 980 €/pers. (avant / before 30/11/2026) · membres paperjam club / paperjam club members : toujours ce tarif / always this rate ·
standard : 13 630 €